

Sjustjerna helse og omsorg

Samarbeidsorgan for helse og omsorgstenester på Søre Sunnmøre

NYTT SIDAN SIST

LSU-møte Fredag 16.02.2024



Helsestasjonsportalen Søre Sunnmøre

NOU Norges offentlige utredninger 2023: 4

Tid for handling

Personellet i en bærekraftig helse- og omsorgstjeneste

Helsedirektoratet

Systematisk folkehelsearbeid

Veileder til lov og forskrift

Først publisert: 11. juni 2020
Sist faglig oppdatert: 11. juni 2020

ØRSTA KOMMUNE

Ørsta - hjertet av Sunnmørsalpene

KOMMUNEDELPLAN FOR LEVEKÅR

Trivsel for alle

Vedtatt i Ørsta kommunestyre 13. desember 2018

2018-2024



NOU Norges offentlige utredninger 2023: 8

Fellesskapets sykehus

Styring, finansiering, samhandling og ledelse



Fokusområder i kommunar / sjustjerna 1

- Tilnærming til **nye lovkrav i 2023 – Barnekoordinator og Bustadsosial lov**
 - Barnekoordinator – auka forventningspress – uklart kva rettar og kven ordninga særskilt rettar seg mot. Løyst oppgåva ulikt, men ofte lagt til koordinerande eining/tildelingskontor.
 - Bustadsosial lov – Implementeringstakt varierer. Krev samarbeid med andre etatar (NAV og økonomi). Manglar eit tilpassa sak- og arkivsystem. Bustadsosialt planarbeid i fleire kommunar.
- **Bonusavtalar** – ulike versjonar, både for fast tilsette og for vikarar/ferievikarar. Best erfaring når ordninga er retta mot eigne fast tilsette. Ordninga kostar, men er rimelegare enn vikarbyrå.
- System for arbeid med **internkontroll, ROS-analyse og tryggingstiltak**. IKT-systema er ein kritisk faktor, og sjustjerna har nyleg hatt eigen IKT fagdag om sikkerheit og beredskap.
- Konsekvensar av **avgjerd frå tvisteløysingsnemnda** om betalingsplikt for utskrivingsklare pasientar. Tilrår kommunane å følgje tilråding trass usemje. Sjustjernekommunane ikkje sterkast råka.
- Planlegg oppstart av **fylkesnettverk for kommunale helseleiarar** i M&R i samarbeid med KS

Fokusområder i kommunar / sjustjerna 2

- Hospitering – kontaktpersonar meldt til Oddvar. Behov for oppstartsmøte for involverte?
- Førebuing og planlegging for **fleire LIS1-legar** på søre Sunnmøre
- **Motstridane signal frå staten**, forventar kommunal effektivisering av tenestene, men har støtteordningar som avgrensar bevilgningar, jf. bustadprosjekt Hareid for PU-klientar.
- Aktuelle saker/satsingsområde:
 - **TØRN/heiltidskultur**
 - **Helseplattforma – saksframlegg under arbeid**
 - **stram økonomi**, vanskelege prioriteringsprosessar i kommunane
 - **fagpersonell som shopper jobbar** internt i felles arbeidsmarknad mellom kommunane
 - kritisk og uroa over **psykiatritilbodet i fylket**, saknar ansvarsavklaring mellom helsenivåa
 - samle kommunale fagnettverk under **felles teams-struktur i SSIKT**
 - spent på **eHelse-satsingane** / Digi M&R.

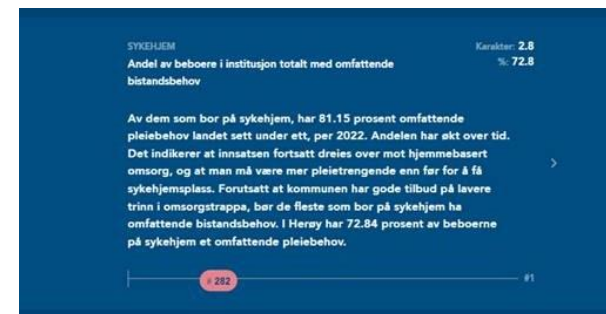
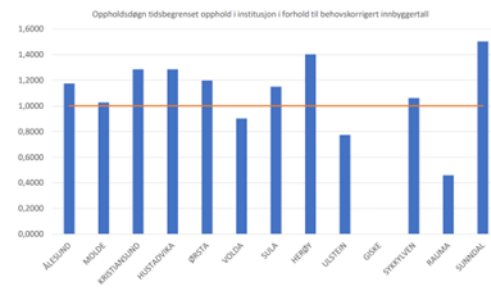
Kommunepresentasjon - Herøy

Fokusområde

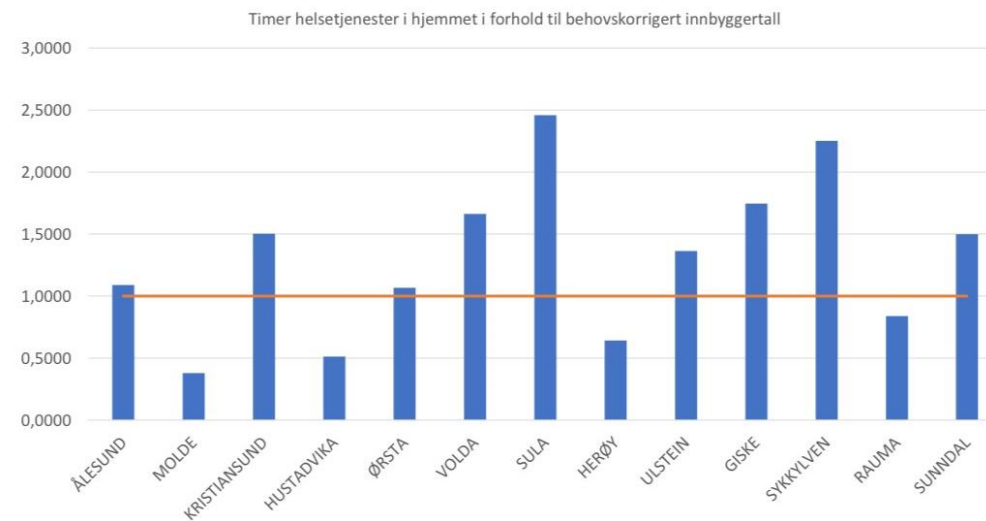
- Tilsyn barneavlastning og nye avlastingslokale
- Innsparing, 6 årsverk -kutt i institusjonsplassar
- Justering av tildelingspraksis
- Innbyggartal vs fastlegelister
- Helseplattforma

Utfordringar

- Rekruttering
- Økonomi



de større kommunene i fylket



Kommunepresentasjon - Volda

- **Anskaffing konsulentbistand kartlegging**
 - Innsatstrapp, BPA, dimensjonering
- **PKT 8 i budsjettvedtaket, 5-10-25**
- **Heiltidskultur, stipend, bonusavtale,**
 - Langvakter, Tørn, heilårsturnus, kulturendring
- **Forhandlar på ny avtale med fastlegane**
- **Mandat utredning ny lokasjon på nytt legesenter**
- **Bu- og habilitering, ressurskrevjande tenester,**
- **Resultat 2023 oversikt pr.dd ca. 442 000,- i meirforbruk**
- **Naturlegvis helseplattforma**



Kommunepresentasjon - Hareid

Fokusområde:

- Kvalitetstandar
- Påhaugen omsorgsboligar
- Ressurskrevjandebrukarar
- VR ny måte å øve på?
- Helseplattforma

Utfordringar:

- Einingsleiarar.
-



Ulstein

- Ulstein er effektive, men ser likevel på korleis vi nyttar ressursane våre - ny gjennomgang med Agenda Kaupang
- Ressursorientert tildeling – universell/systematisk tilnærming
- God oppvekst/ BTI – Kompass - Innsatstrappa
- Krevjande samhandling med psyk.avd- høgare omsorgsnivå?
- Helseplattformen
- Skollebakken 1 – Byggestart til påske
- Arbeidstilsyn HMS – Overordna ROS analyse
- GLUP



Pleie og omsorg - produksjon, ressursbruk og effektivitet

